

ASEE Solution d.o.o. Beograd

Bulevar Milutina Milankovića 19g

11070 Beograd

tel/fax:

+381 11 2013 111

+381 11 3015 132



Uputstvo za obnavljanje digitrust sertifikata putem Web aplikacije

ASEE Solution d.o.o. Beograd

tel/fax:

Bulevar Milutina Milankovića 19g

+381 11 2013 111

11070 Beograd

+381 11 3015 132



Sadržaj

<u>Uvod.....</u>	<u>3</u>
<u>Postupak obnove sertifikata putem WEB aplikacije.....</u>	<u>4</u>

Uvod

Cilj dokumenta

Cilj ovog dokumenta je obnova digitrust sertifikata i neometani nastavak rada u aplikaciji za elektronsko bankarstvo.

Područje primene

Uputstvo se primenjuje u Servisnom Centru koji pripada sektoru Banking Outsourcing.

Korisnici uputstva

Uputstvo se primenjuje kod krajnjih korisnika aplikacije za elektronsko bankarstvo.

Postupak obnove sertifikata putem WEB aplikacije

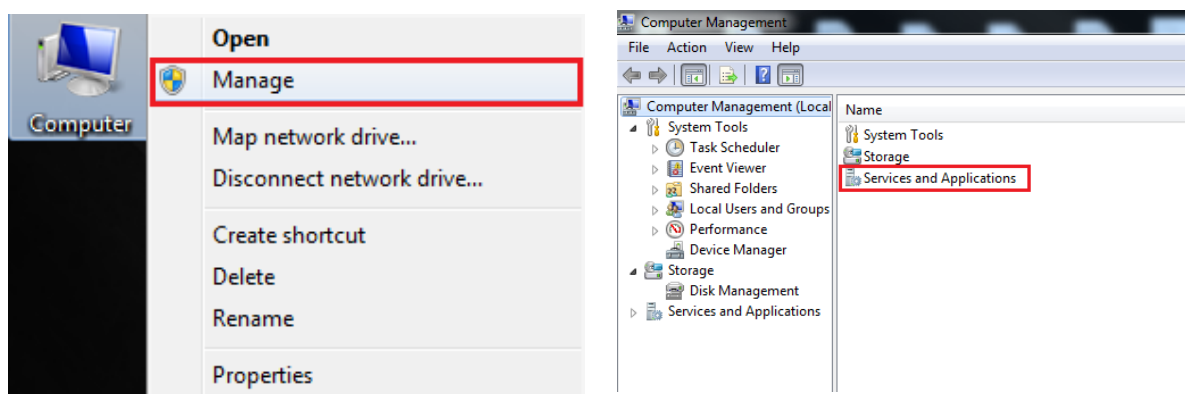
Pre nego što posetite sajt za obnovu sertifikata: <https://digitrust.24x7.rs/> potrebno je da proverite da li su na Vasem računaru instalirani Nexus personal ili Token manager Banca Intesa , I da isključite ove aplikacije čije se ikonice nalaze u donjem desnom uglu Vašeg monitora, kao što je prikazano na slici br. 1.



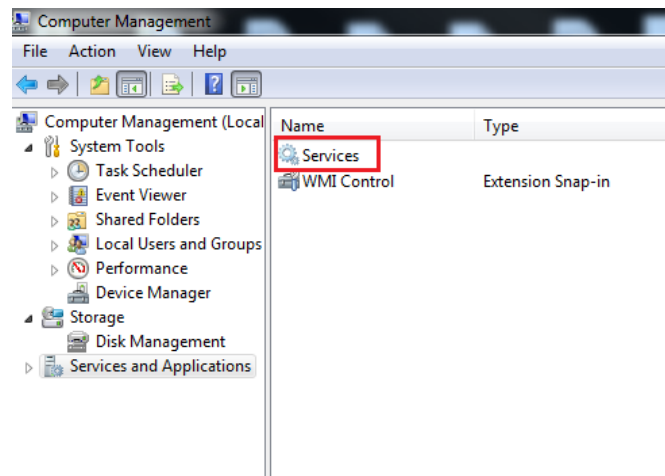
Slika 1

Desnim klikom na ikonicu, biće prikazana opcija IZLAZ, klikom na nju isključujete ove aplikacije.

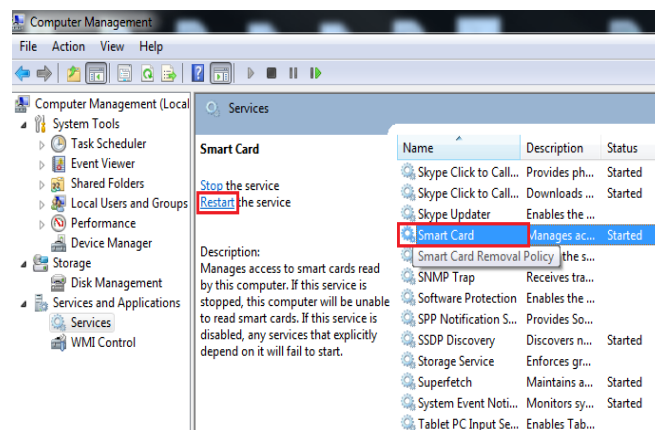
Nakon što isključite Nexus personal ili Token manager Banca Intesa , potrebno je restartovati servise računara , desnim klikom na ikonicu : Computer(This PC) →Manage→Services and Applications→Services→Smart card→Restart ,kao što je prikazano na slikama 2 , 3 I 4 .



Slika 2

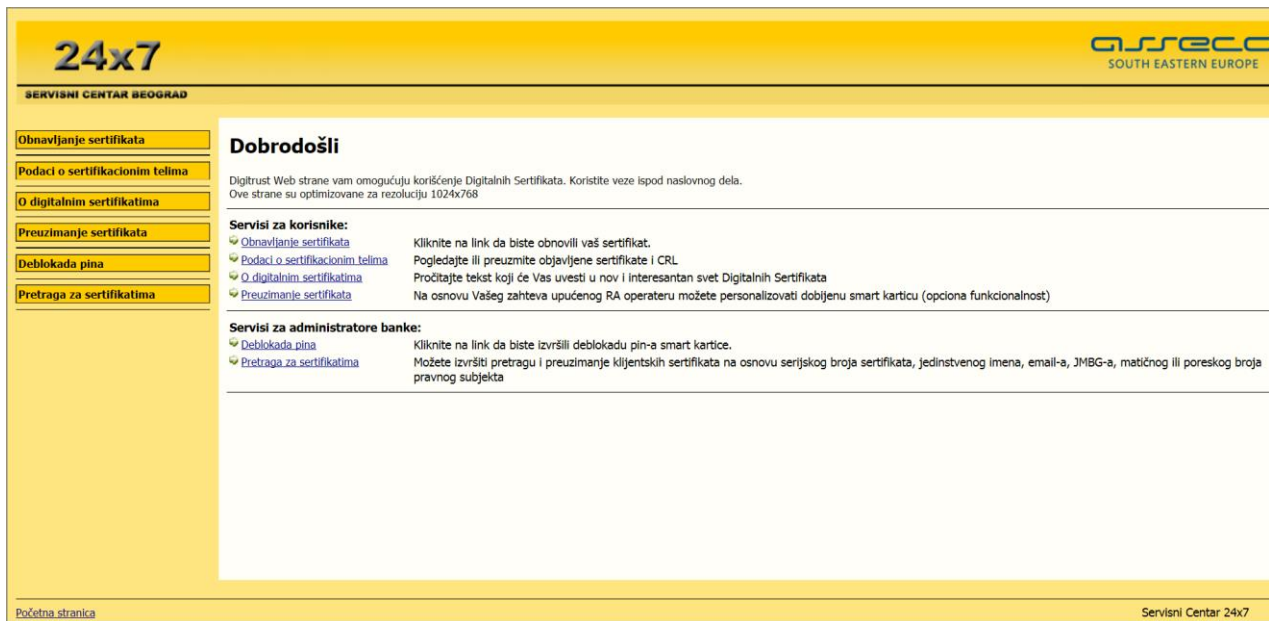


Slika 3



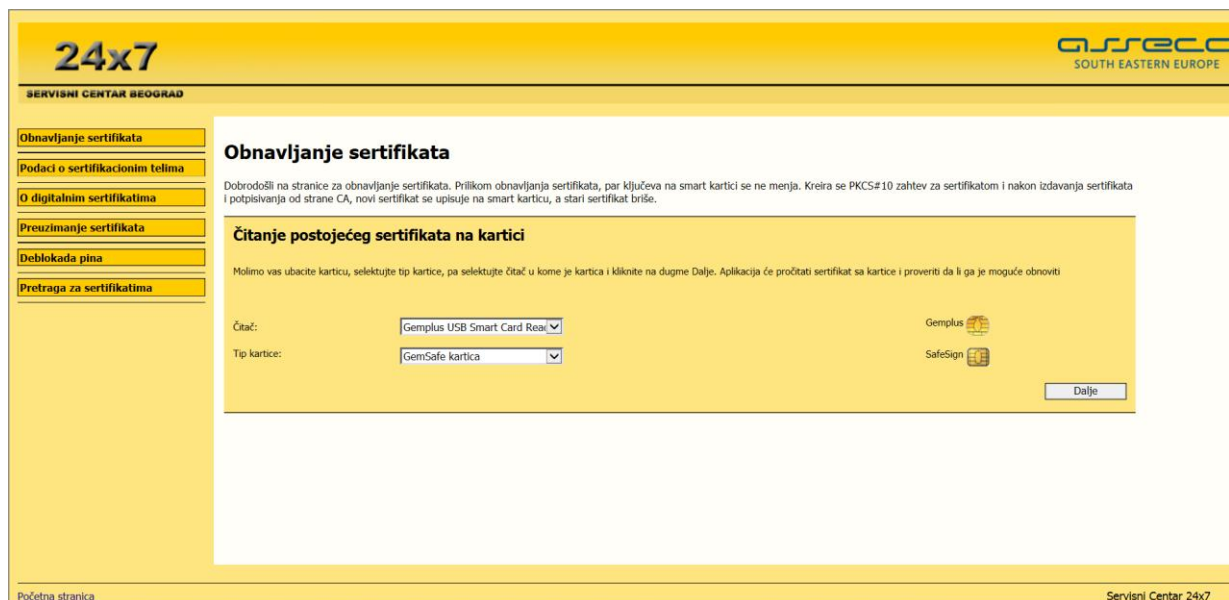
Slika 4

Na stranici za obnovu Digitrust sertifikata je potrebno kliknuti na opciju **Obnavljanje sertifikata**, kao što je prikazano na slici 5.



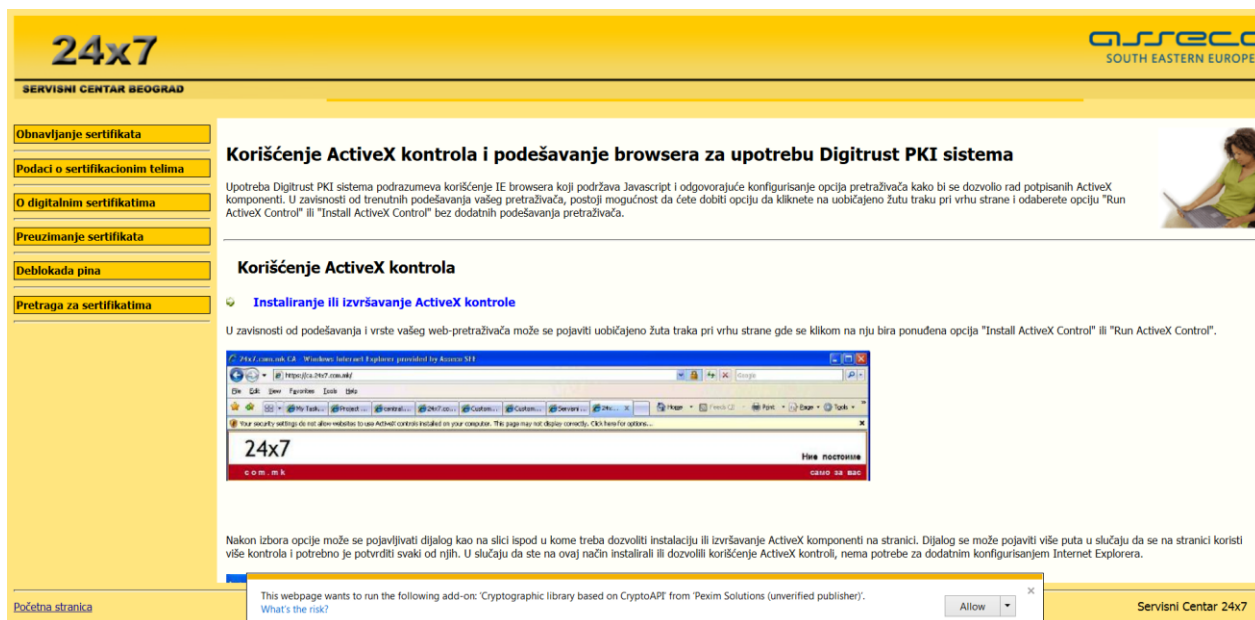
Slika 5

Nakon odabiira ove opcije će aplikacija automatski prepoznati čitač i tip kartice, potrebno kliknuti na opciju *Dalje*. (slika 6)



Slika 6

Ukoliko Vam nedostaju neke komponente dobićete izgled stranice kao na slici 7, gde je potrebno da kliknete levim klikom miša na pop-up prozor pri dnu stranice IE i odaberete opciju Allow, nakon toga ponovo odaberete opciju **Obnavljanje sertifikata**, ako ponovo dobijete istu poruku ponovite postupak sve dok ne instalirate sve neophodne komponente i ne dobijete izgled prozora kao na slici 6.



24x7 SERVISNI CENTAR BEOGRAD

Korišćenje ActiveX kontrola i podešavanje browsera za upotrebu Digitrust PKI sistema

Upotreba Digitrust PKI sistema podrazumeva korišćenje IE browsera koji podržava Javascript i odgovarajuće konfigurisanje opcija pretraživača kako bi se dozvolilo rad potpisanih ActiveX komponenti. U zavisnosti od trenutnih podešavanja vašeg pretraživača, postoji mogućnost da ćete dobiti opciju da kliknete na uobičajeno žutu traku pri vrhu strane i odaberete opciju "Run ActiveX Control" ili "Install ActiveX Control" bez dodatnih podešavanja pretraživača.

Korišćenje ActiveX kontrola

✓ **Instaliranje ili izvršavanje ActiveX kontrole**

U zavisnosti od podešavanja i vrste vašeg web-pretraživača može se pojaviti uobičajeno žuta traka pri vrhu strane gde se klikom na nju bira ponudena opcija "Install ActiveX Control" ili "Run ActiveX Control".

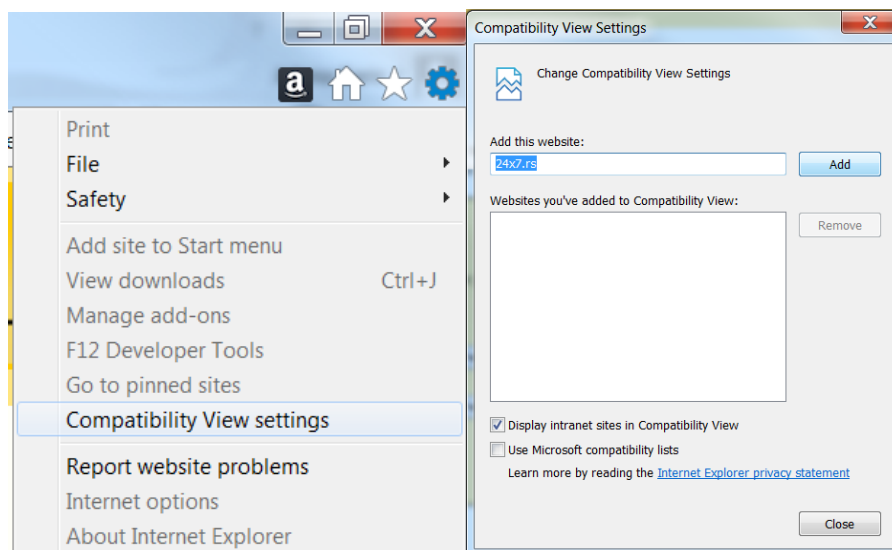
Nakon izbora opcije može se pojaviti dijalog kao na slici ispod u kome treba dozvoliti instalaciju ili izvršavanje ActiveX komponenti na stranici. Dijalog se može pojaviti više puta u slučaju da se na stranici koristi više kontrola i potrebno je potvrditi svaki od njih. U slučaju da ste na ovaj način instalirali ili dozvolili korišćenje ActiveX kontrola, nema potrebe za dodatnim konfigurisanjem Internet Explorera.

This webpage wants to run the following add-on: 'Cryptographic library based on CryptoAPI from 'Pexim Solutions (unverified publisher)'. What's the risk? [Allow]

Početna stranica Servisni Centar 24x7

Slika 7

Ukoliko se nakon instalacije neophodnih komponenti ne pojavi podatak o Vašem čitaču smart kartice, potrebno je da na opciji Settings -> Compatibility View settings, na Internet Explorer-u, dodate domen 24x7.rs u listu sajtova (slika 8). Kliknite Add a zatim Close. Kliknite na opciju Obnova sertifikata kako bi ponovo učitali stranicu za obnovu. (slika 6)



Slika 8

Nakon klika na opciju *Dalje* web aplikacija će pročitati podatke o postojećem sertifikatu na kartici.

Ukoliko Vam je opcija *Unesite PIN* je disable-ovana (u slučaju da se radi o SafeSign tipu kartice) potrebno je kliknuti na opciju *Dalje*, pojavice se dodatni dijalog za unos PIN-a (kao što je slučaj kod prijave na aplikaciju Fx Client), potrebno je uneti PIN i pritisnuti *OK*.

Ukoliko je opcija *Unesite PIN* aktivna (u slučaju da se radi o Gemalto tipu kartice) potrebno je uneti PIN i kliknuti na opciju *Dalje*.

Dobićete poruku da pričekate dok je obrada zahteva u toku (slika 9, **nemojte klikatati na opciju Potvrđi dok je ovo obaveštenje prikazano**), nakon čega će se pojaviti poruka o uspešnosti preuzimanja sertifikata (slika 10) nakon čega možete kliknuti na opciju *Potvrđi*.



Slika 9



Slika 10

Ovom akcijom ste uspešno obnovili sertifikat, I možete nastaviti sa korišćenjem Vaše aplikacije za elektronsko bankarstvo.