

Uputstvo za instalaciju drajvera za karticu

Poštovani korisniče,

Potrebno je uporediti čip na vašoj kartici sa čipovima koji su prikazani na slici br.1



Slika br. 1

U zavisnosti koji čip imate, instalaciju drajvera možete preuzeti na dole navedenim linkovima:

1. SafeSign kartica:

32-bit operativni sistem <http://www.24x7.rs/uploads/files/SafeSignIC30124-x86-user.zip>

64-bit operativni sistem <http://www.24x7.rs/uploads/files/SafeSignIC30124-x64-user.zip>

2. Gemplus kartica:

Instalirati po dole navedenom redosledu:

1. <http://www.24x7.rs/images/stories/download/GPK16Serial.zip>

2. http://www.24x7.rs/images/stories/download/Classic_Client_32_User_setup.zip

Posle instalacije treba uraditi restart racunara.

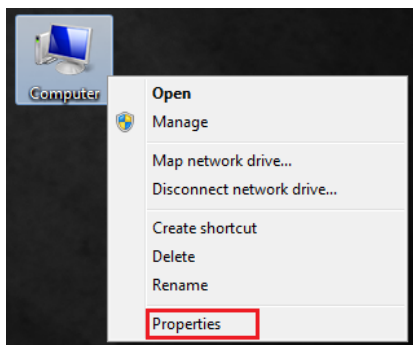
Napomena: Ako imate Gemplus karticu i 64-bit-ni operativni sistem, neophodno je da karticu dostavite banci koja će vas naknadno obavestiti o daljim koracima.

3. Gemalto kartica:

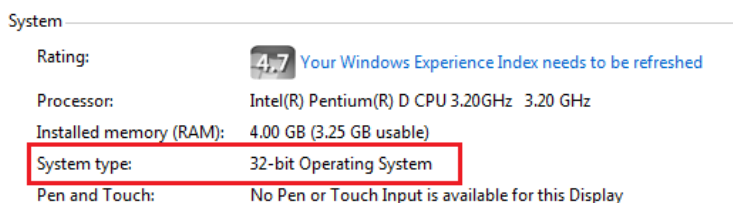
32-bit operativni sistem http://www.24x7.rs/images/stories/download/Classic_Client_32_User_setup.zip

64-bit operativni sistem http://www.24x7.rs/images/stories/download/Classic_Client_64_User_setup.zip

Ako niste sigurni koji operativni sistem imate, možete proveriti tako što ćete kliknuti desnim klikom na ikonicu Computer kao što je prikazano na slici br.2 i 3



Slika br. 2



slika br. 3